



OBSERVATÓRIO  
DA EPT+



# PERFIL DOS GESTORES DA REDE FEDERAL DE EDUCAÇÃO PROFISSIONAL, CIENTÍFICA E TECNOLÓGICA DE MINAS GERAIS

LUCAS MAIA DOS SANTOS

IFMG CAMPUS SABARÁ

IGOR LUCAS S. C. DE OLIVEIRA

IFMG CAMPUS SABARÁ

FERNANDO BRAGA

IFMG REITORIA

## INTRODUÇÃO

- O Observatório da Educação Profissional e Tecnológica (EPT).
- A expansão da Rede EPT nos últimos 10 anos.
- A Lei 11.892 de 2008 – Inciso IV.
- Aumento do número de matrículas.
- Melhoria dos indicadores de permanência e êxito
- Pouco conhecimento sobre os atuais gestores

## OBJETIVO DA PESQUISA

Descrever o perfil e o processo decisório dos gestores da RFEPCT de Minas Gerais.

# *MÉTODOS E PROCEDIMENTOS*

---

- Pesquisa com finalidade exploratória e descritiva (BERG; LUNE, 2014; CRESWELL, 2014; BAUER, 2015).
- Pesquisa bibliográfica: periódicos da Capes, Scielo e Scopus.
- Pesquisa de campo: questionários semiestruturados aplicados aos gestores da Rede EPT de Minas Gerais.

# MÉTODOS E PROCEDIMENTOS

Instituição	Total de gestores em cargos de CD	Amostra da pesquisa	Participação na amostra da pesquisa	Representatividade da amostra
CEFET-MG	45	14	10%	31%
IF Sudeste de Minas	78	18	13%	23%
IFMG	112	35	25%	31%
IFNMG	72	23	16%	32%
IFSULDEMINAS	70	35	25%	50%
IFTM	61	15	11%	25%
Total	438	140	100%	32%

# MÉTODOS E PROCEDIMENTOS

---

- Período: 29/04/2019 a 12/07/2019
- O questionário foi formado de três partes:
  - 14 questões sobre informações sociodemográficas;
  - 10 questões em escala intervalar de 5 pontos sobre o nível de concordância dos gestores da Rede EPT sobre as características do processo decisório.
  - 11 questões “abertas” para o gestor descrever seu processo decisório.

# MÉTODOS E PROCEDIMENTOS

---

- Dimensões exploradas pelo questionário:
  - a) autonomia na tomada de decisão;
  - b) informações utilizadas na tomada de decisão;
  - c) sujeitos e grupos de apoio ao processo decisório;
  - d) etapas do processo decisório;
  - e) decisões críticas;
  - f) qualidade da tomada de decisão.

# MÉTODOS E PROCEDIMENTOS

---

- Análise dos dados:
  - Etapa quantitativa: análise exploratória - STATA.
  - Etapa qualitativa: análise de conteúdo - NVIVO (HSIEH; SHANNON, 2005)

# RESULTADOS OBTIDOS

## Informações sociodemográficas da amostra

Escolaridade	Superior - 2,14%	Especialização - 19,29%	Mestrado Acadêmico - 26,43%	Mestrado Profissional - 13,57%	<b>Doutorado - 31,43%</b>	Pós-Doutorado - 7,14%
Área	Ciências Agrárias - 12,14%		Ciências Biológicas - 3,57%	Ciências da Saúde - 2,86%		<b>Ciências Exatas e da Terra - 25%</b>
	<b>Ciências Humanas - 25,71%</b>		<b>Ciências Sociais Aplicadas - 22,14%</b>			Engenharias - 8,57%
Gênero	Feminino - 30%		<b>Masculino - 70%</b>		Tempo na instituição	11,08 anos
Reside na mesma cidade do campus	Sim - 79,29%			<b>Não - 20,71%</b>		
Cidade natal e do campus é a mesma	<b>Sim - 24,29%</b>			Não - 75,71%		
Experiência em outro cargo de direção	Sim - 47,14%			<b>Não - 52,86%</b>		
Tipo de cargo de direção	Administração, Planejamento, GP e TI - 57,66%				Ensino, pesquisa, pós graduação e extensão - 42,34%	



# RESULTADOS OBTIDOS

NA TOMADA DE DECISÃO COSTUMO:	Nunca	Raramente	As vezes	Frequentemente	Sempre
Conversar com agentes externos (Ex: empresários, políticos, representantes da sociedade civil etc.) para apoiar a tomada de decisão.	14,29%	25,00%	26,43%	26,43%	7,86%
Buscar informações do que acontece em outras instituições da Rede Federal de Educação Profissional, Científica e Tecnológica.	0,71%	8,57%	20,00%	46,43%	24,29%
Fazer consultas às fontes externas para obter informações sobre arranjos sociais, culturais ou produtivos da região.	6,43%	12,86%	27,14%	38,57%	15,00%
Consultar dados internos da minha instituição, como dados sobre matrículas, evasões, egressos, assistência estudantil, CPA e outras fontes.	1,43%	4,29%	19,29%	40,71%	34,29%
Consultar informações de relatórios de pesquisa (teses, dissertações, artigos e afins).	7,86%	21,43%	32,86%	28,57%	9,29%
Realizar consultas públicas com a comunidade acadêmica.	3,57%	15,00%	26,43%	37,14%	17,86%
Consultar resultados apresentados por Grupos de Trabalho (GT) ou comissões designadas para o estudo de determinado assunto.		11,43%	15,00%	44,29%	29,29%
Consultar documentos oficiais (leis, instruções normativas, regimentos, PDI, PPI, PPC, autoavaliação institucional e afins).		0,71%	5,00%	36,43%	57,86%
Tomar decisões por conta própria, com base na minha experiência e/ou intuição.	11,43%	24,29%	40,00%	20,71%	3,57%
Ter autonomia para tomar decisões no meu setor.		1,43%	10,00%	50,00%	38,57%

# RESULTADOS OBTIDOS

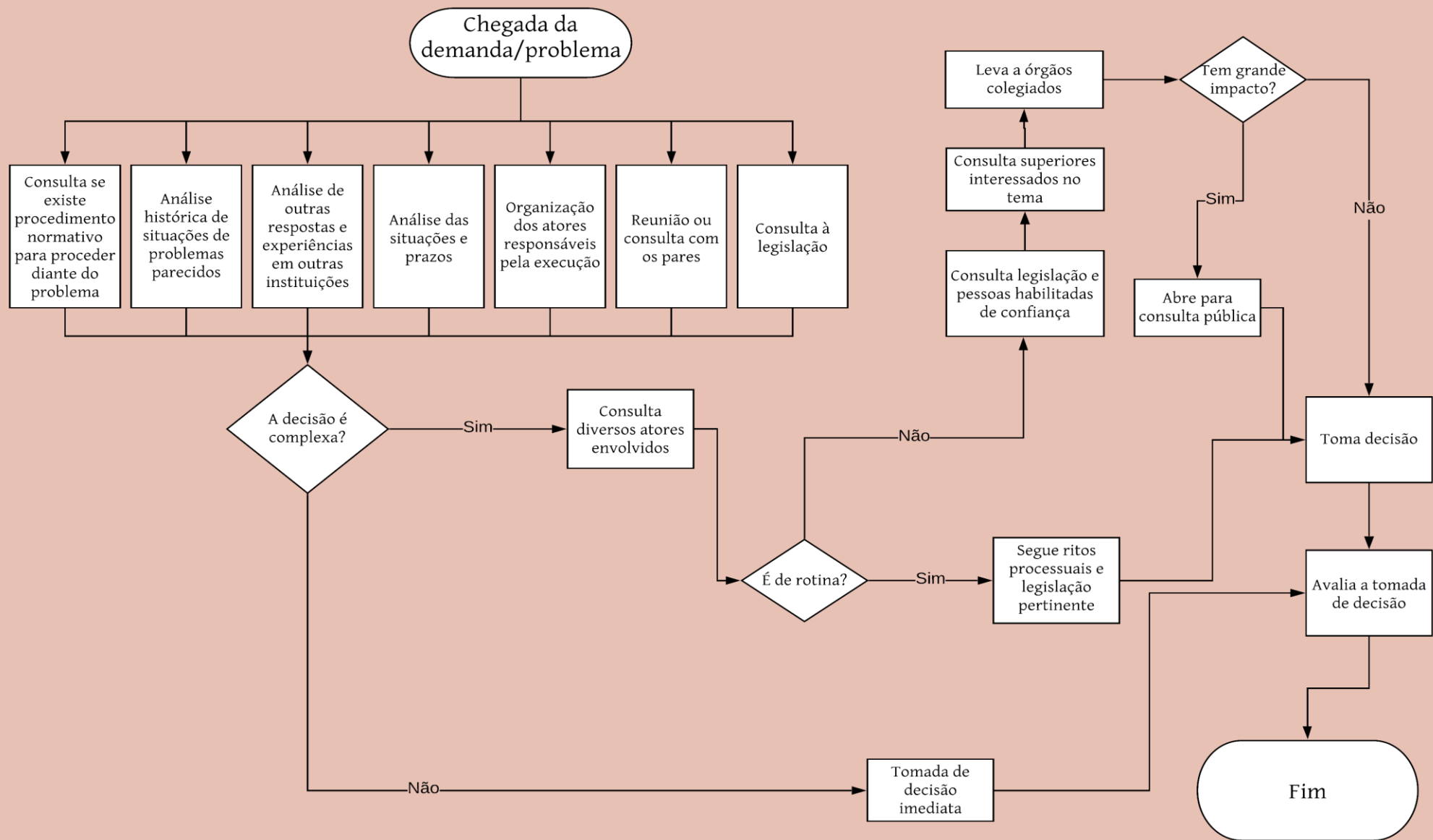


## Etapas do processo decisório

50 palavras mais frequentes

Agrupamentos com palavras derivadas (ex: decisão e decisório)

# ETAPAS PARA A TOMADA DE DECISÃO



# RESULTADOS OBTIDOS

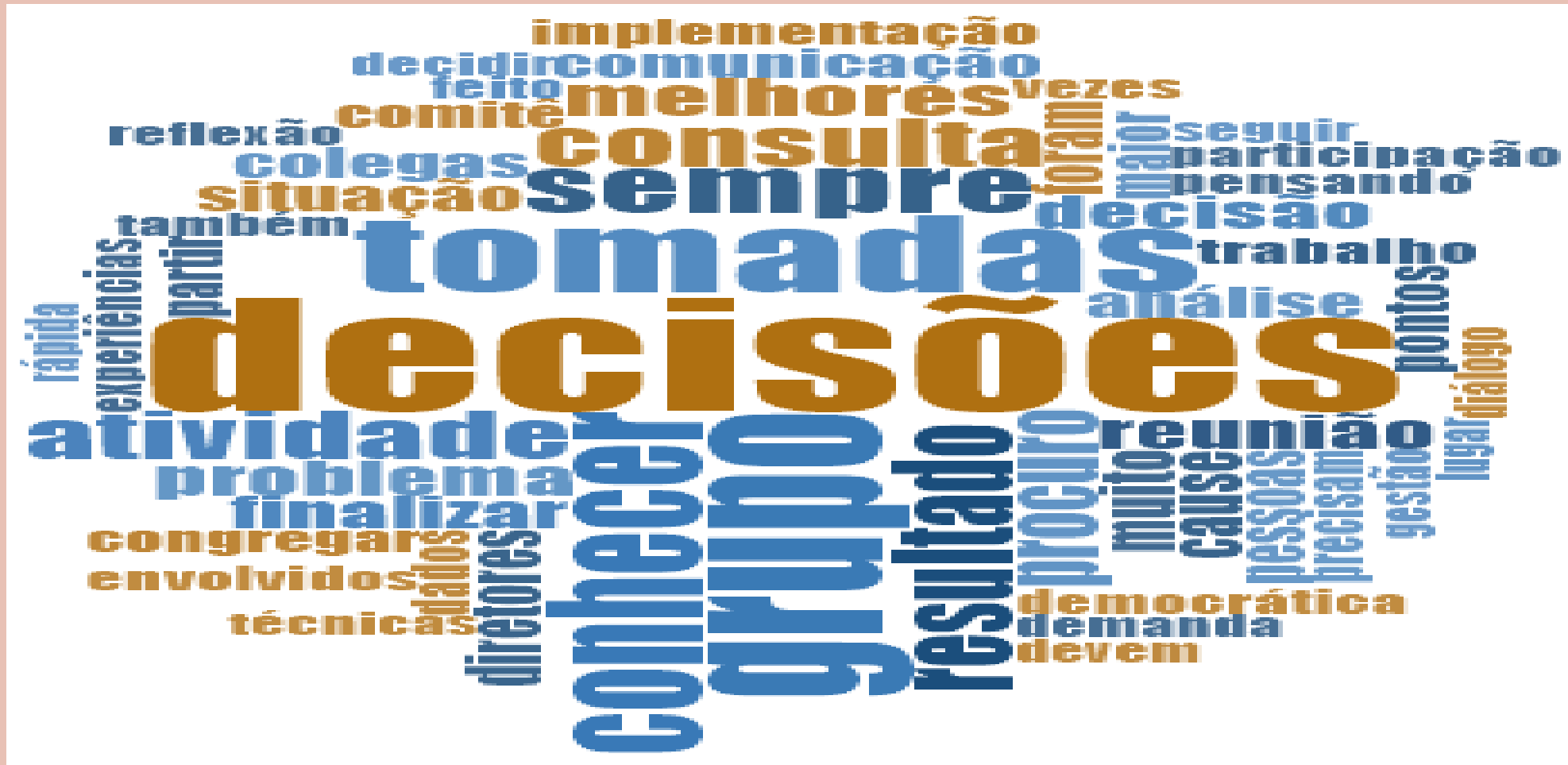


## DECISÕES MAIS CRÍTICAS

50 palavras mais frequentes

Agrupamentos com palavras derivadas (ex: decisão e decisório)

# RESULTADOS OBTIDOS



## Padrão das boas decisões

50 palavras mais frequentes

Agrupamentos com palavras derivadas (ex: decisão e decisório)

# RESULTADOS OBTIDOS



## Sujeitos ou grupos consultados

50 palavras mais frequentes

Agrupamentos com palavras derivadas (ex: decisão e decisório)

# RESULTADOS OBTIDOS



## Informações para apoiar decisões

50 palavras mais frequentes

Agrupamentos com palavras derivadas (ex: decisão e decisório)

# RESULTADOS OBTIDOS



## Decisões acertadas

50 palavras mais frequentes

Agrupamentos com palavras derivadas (ex: decisão e decisório)



# DISCUSSÕES

---

- Sexo masculino
- Elevada escolaridade
- Área de formação: ciências humanas, exatas e da terra e sociais aplicadas
- Reside na mesma cidade do seu campus, porém não é de origem daquela cidade
- Democrático
- Legalista e se apoia em grupos de trabalho/comissões para apoiar sua decisão
- Autoavaliação com base na opinião da comunidade acadêmica interna
- Precisa interagir mais com agentes externos à RFEPCT
- Tem demanda por capacitação em gestão

# CONSIDERAÇÕES FINAIS

Indicadores	2018 (ano base 2017)	2019 (ano base 2018)
Matrículas equivalentes	819.434	927.641
Evasão	23,30%	18,60%
Evasão por ciclo	49,49%	49,09%
Conclusão por ciclo	43,47%	45,58%
Retenção por ciclo	6,75%	5,33%
Índice de Eficiência Acadêmica	46,90%	48,20%

Fonte: Plataforma Nilo Peçanha (BRASIL, 2019b)

# CONSIDERAÇÕES FINAIS

- Os resultados não podem ser generalizados para toda a RFEPCT de Minas Gerais.
- Há evidências de que os gestores precisam ter atenção na interação com os arranjos sociais, culturais e produtivos ao seu entorno.
- Há evidências de que grande parte do tempo dos gestores é destinado para resolver problemas relacionados à servidores.
- Há evidências de que parte relevante dos gestores precisam de formação na área gerencial.